

**Moovs.**

MAKELAARS & TAXATEURS



Vraagprijs  
€ 315.000 K.K.

**38**

**SCHORRENKRUIDLAAN**

**PHILIPPINE**

0115-611489  
info@moovsmakelaars.nl  
moovsmakelaars.nl

# OMSCHRIJVING

Opzoek naar een ruime instapklare woning met garage gelegen op een super locatie? Bekijk dan deze keurig onderhouden en gemoderniseerde twee-onder-een-kapwoning met 4 slaapkamers en heerlijke zonnige tuin op het Zuiden! De woning heeft een ideale ligging aan groenstrook en is mede daardoor uitermate geschikt voor het wonen met kinderen.

Enkele pluspunten welke deze woning jouw te bieden heeft:

- Super ligging aan groenstrook
- Ruime zonnige tuin op het Zuiden
- 4 royale slaapkamers met de mogelijkheid tot uitbreiden naar 5 slaapkamers

Het gezellige dorp Philippine staat bekend om de vele (mossel)restaurants, het Bourgondische leven en de zeer centrale ligging: Op slechts 1 km afstand sta je op de grens met België. Ook de uitvalswegen naar de Westerscheldetunnel zijn nabij. Philippine heeft een actief dorpsleven en beschikt over voorzieningen zoals een huisarts, supermarkt en sportaccommodaties. Tevens vind je rondom Philippine de mooiste natuurgebieden dus een heerlijke wandeling of fietstocht is zo gemaakt.

Heb je geen zin om te klussen en zoek je een ruime gezinswoning met flinke tuin gelegen in een leuke woonwijk nabij de voorzieningen van Philippine? Maak dan snel een afspraak voor bezichtiging!

## Indeling

Via de gezellig aangeklede hal kom je de sfeervolle en ruime woonkamer binnen. De woonkamer is verbonden met het eetgedeelte en de keuken. Bij de eettafel zijn twee openslaande tuindeuren aanwezig, hierdoor is de ruimte heerlijk licht.

# Omschrijving

Ier is een prachtige keuken aanwezig welke voorzien is van al het benodigde inbouwapparatuur zoals een vaatwasser, kookplaat, afzuigkap en koelkast. Doordat de keuken half open is blijf je betrokken bij de woon- en eetkamer en hoef je geen gesprekken te missen van je gezin of wanneer je visite ontvangt. In de bijkeuken is er een wasmachine- en drogeraansluiting, de ruimte kan dus gemakkelijk als wasruimte gebruikt worden.

## Eerste verdieping

De mooie wenteltrap brengt je naar de eerste verdieping, hier bevinden zich 4 ruime slaapkamers. Volledig vernieuwde en moderne badkamer uitgerust met een douche, wastafel met meubel en verlichte spiegel, toilet en designradiator. De badkamer heeft een aansprekende stijl met mooie matzwarte accenten. De wenteltrap op de overloop loopt door omhoog naar de tweede verdieping.

## Tweede verdieping

De zolder is ruim en biedt de mogelijkheid tot het uitbreiden naar een vijfde slaapkamer.

## Tuin

Heerlijke diepe onderhoudsvriendelijke achtertuin met betegeld terras in combinatie met gras, achteruitgang en berging. De tuin is gesitueerd op het Zuiden, dus zon gegarandeerd! Door de overkapping kunt u ook bij minder weer heerlijk buiten zitten.

## Bijzonderheden

Energielabel C

Deze informatie omtrent de verkoop van de "Schorrenkruidlaan 38" is met zorg samengesteld. Moovs Makelaars & Taxateurs kan evenwel geen aansprakelijkheid aanvaarden voor de juistheid hiervan, noch kan aan de vermelde gegevens geen recht worden ontleend. Nadrukkelijk vermelden wij dat deze informatieverstrekking niet als aanbieding of offerte mag worden beschouwd.

# KENMERKEN

**SOORT WONING:**  
EENGEZINSWONING

**ENERGIELABEL:**  
C

**BOUWJAAR:**  
1980

**WOONOPPERVLAKTE:**  
107m<sup>2</sup>

**INHOUD:**  
486m<sup>3</sup>

**PERCELOPPERVLAKE:**  
217m<sup>2</sup>



# KENMERKEN

## Overdracht

Vraagprijs	€ 315.000,- k.k.
Aanvaarding	In overleg

## Bouw

Type object	Woonhuis, eengezinswoning, twee onder een kap woning
Soort bouw	Bestaande bouw
Bouwperiode	1980
Dakbedekking	Dakpannen
Type dak	Zadeldak
Isolatievormen	Spouwmuren

## Oppervlaktes en inhoud

Perceeloppervlakte	217 m <sup>2</sup>
Gebruiksoppervlakte wonen	107 m <sup>2</sup>
Inhoud	486 m <sup>3</sup>
Oppervlakte overige in pandige ruimten	35,13 m <sup>2</sup>
Oppervlakte externe bergruimte	4 m <sup>2</sup>
Oppervlakte gebouwgebonden buitenruimte	15 m <sup>2</sup>

## Indeling

Aantal bouwlagen	3
Aantal kamers	6 (waarvan 5 slaapkamers)
Aantal badkamers	1

## Tuin

Type	Achtertuint
Oriëntering	Zuiden
Staat	Goed onderhouden

## Energieverbruik

# KENMERKEN

Energie label	C
<b>CV ketel</b>	
CV ketel	Nefit
Warmtebron	Gas
Bouwjaar	2018
Combiketel	Ja
Eigendom	Eigendom
<b>Uitrusting</b>	
Verwarmingssysteem	Centrale verwarming
Parkeergelegenheid	Aangebouwde stenen garage
Tuin aanwezig	Ja
Heeft een garage	Ja



























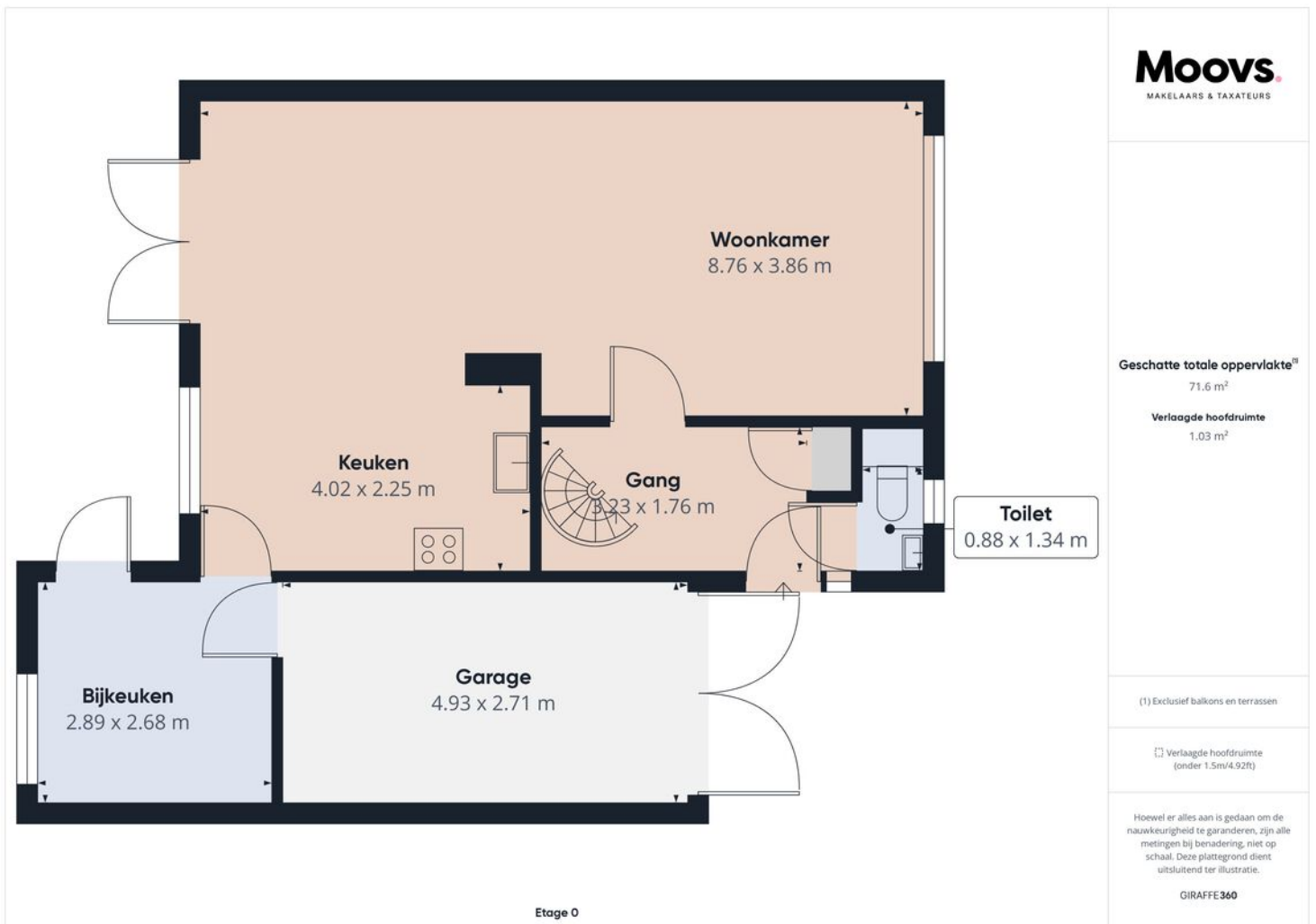




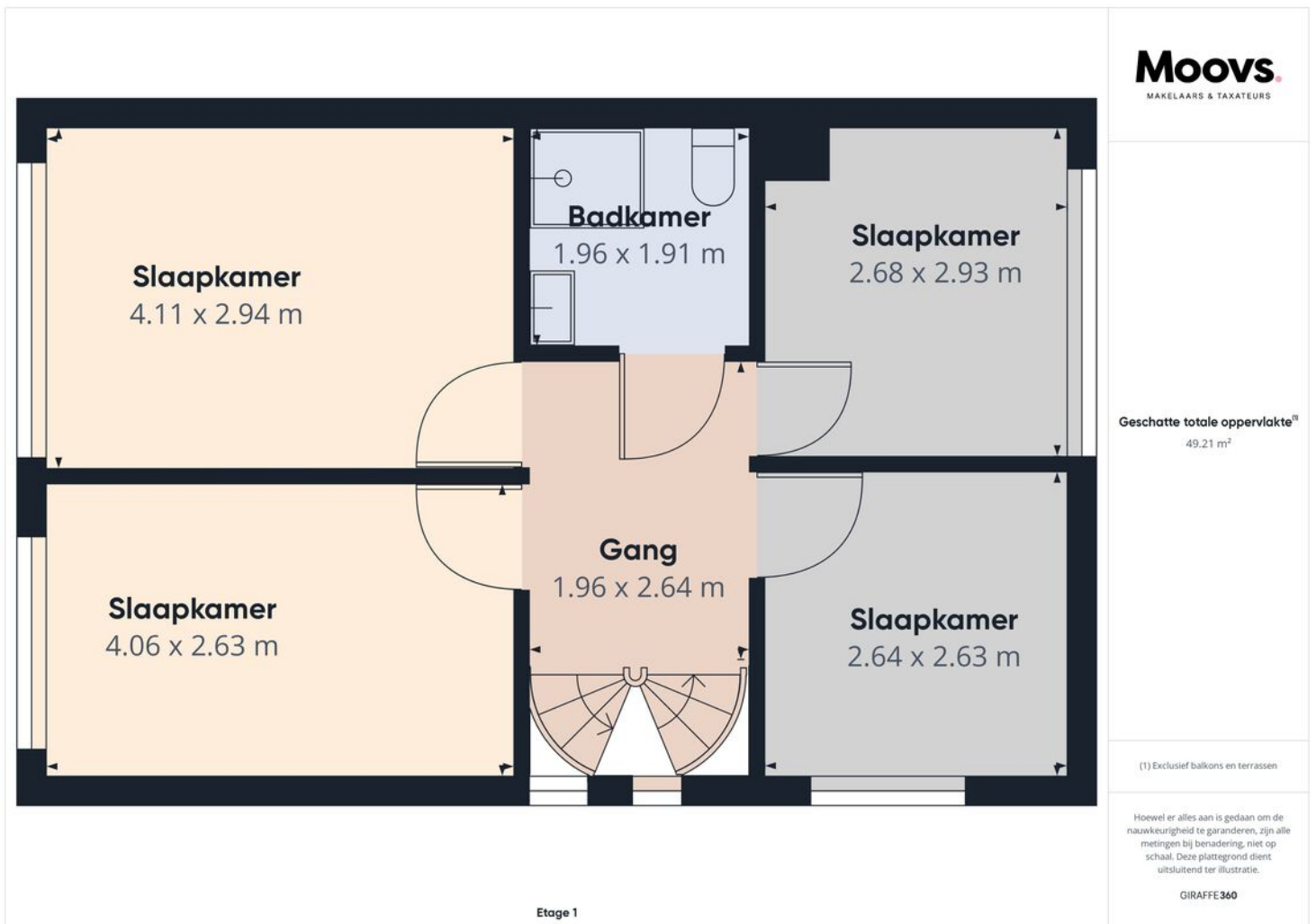




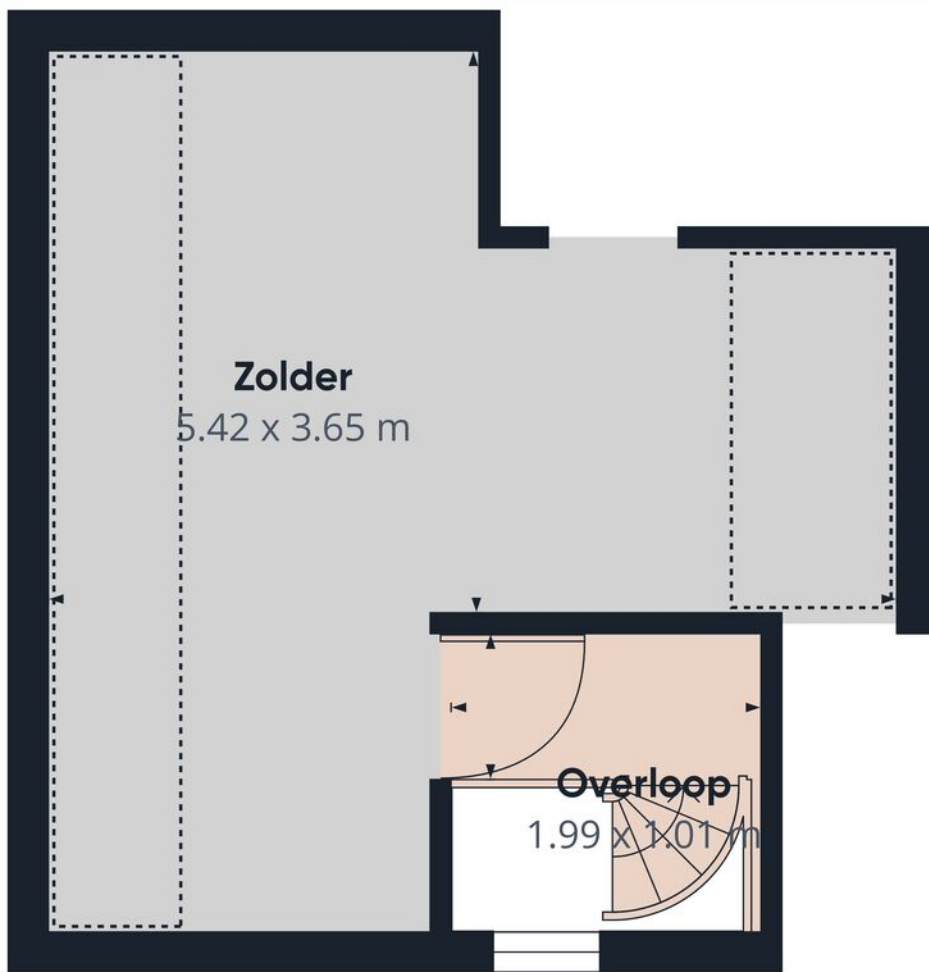
# PLATTEGROND



# PLATTEGROND



# PLATTEGROND



Etage 2

**Moovs**  
MAKELAARS & TAXATEURS

Geschatte totale oppervlakte<sup>(1)</sup>

2.23 m<sup>2</sup>

Verlaagde hoofdruimte

0.86 m<sup>2</sup>

(1) Exclusief balkons en terrassen

Verlaagde hoofdruimte  
(onder 1.5m/4.92ft)

Hoewel er alles aan is gedaan om de nauwkeurigheid te garanderen, zijn alle metingen bij benadering, niet op schaal. Deze plattegrond dient uitsluitend ter illustratie.

GIRAFFE360



# PLATTEGROND



Etage 0



Etage 1



Etage 2

**Moovs**  
MAKELAARS & TAXATEURS

Geschatte totale oppervlakte<sup>(1)</sup>

123,05 m<sup>2</sup>

Verlaagde hoofdruimte

1,89 m<sup>2</sup>

(1) Exclusief balkons en terrassen

Verlaagde hoofdruimte  
(onder 1.5m/4.92ft)

Hoewel er alles aan is gedaan om de nauwkeurigheid te garanderen, zijn alle metingen bij benadering, niet op schaal. Deze plattegrond dient uitsluitend ter illustratie.

GIRAFFE360





# KADASTRALE KAART

Kadastrale kaart

Uw referentie: Schorrenkruidlaan



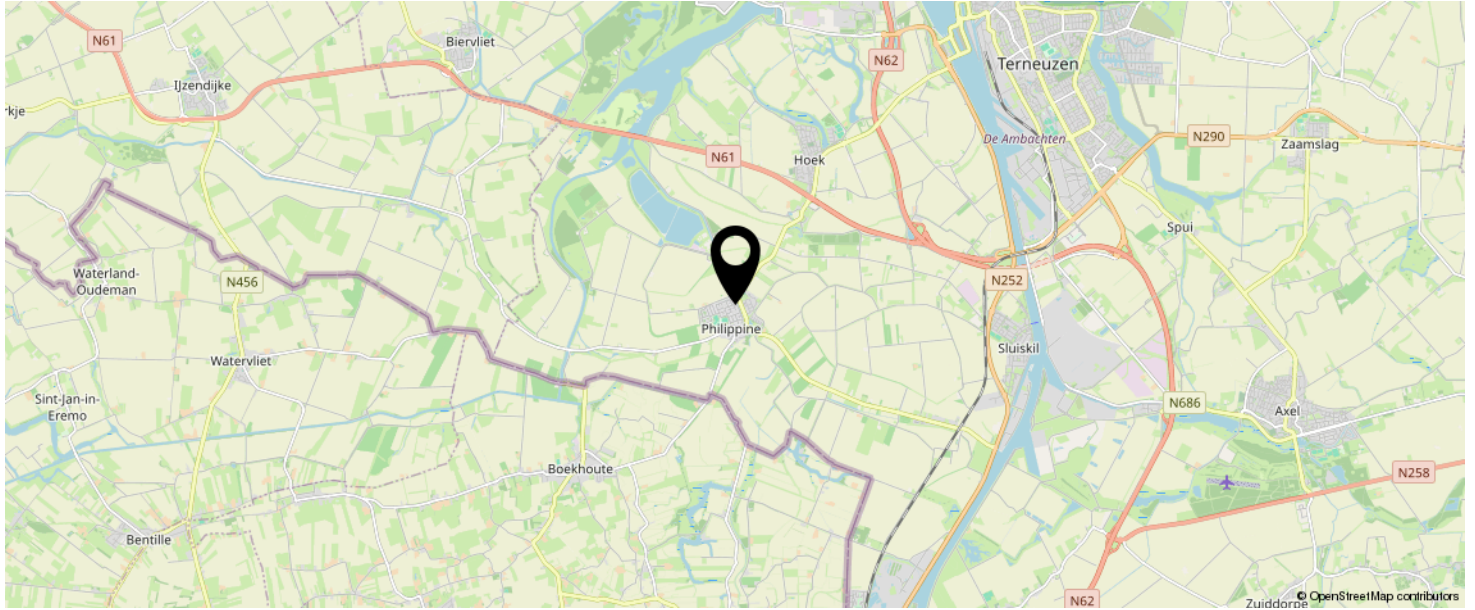
0 5 10 15 20 25m

<b>12345</b>	Deze kaart is noordgericht	Schaal 1: 500	<b>kadaster</b> 
<b>25</b>	Perceelnummer	Kadastrale gemeente Philippine	
	Huisnummer	Sectie C	
	Vastgestelde kadastrale grens	Perceel 2320	
	Voorlopige kadastrale grens		
	Administratieve kadastrale grens		
	Bebouwing		

Voor een eensluitend uittreksel, geleverd op 19 juli 2024  
De bewaarder van het kadaster en de openbare registers

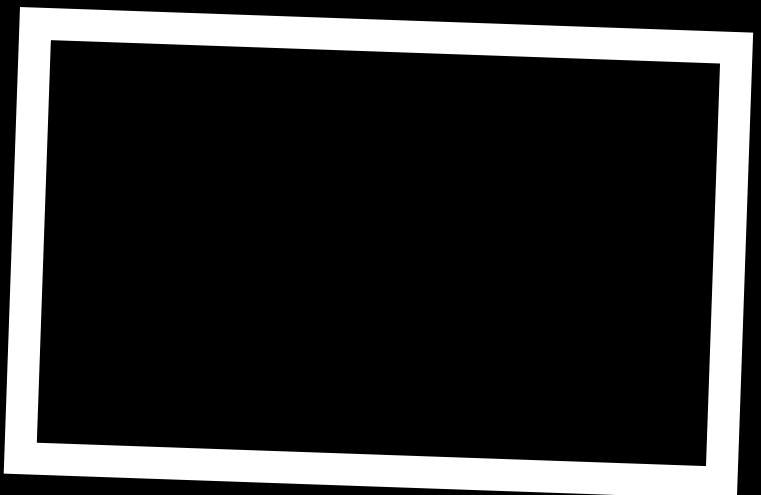
Aan dit uittreksel kunnen geen betrouwbare maten worden ontleend.  
De Dienst voor het kadaster en de openbare registers behoudt zich de intellectuele eigendomsrechten voor, waaronder het auteursrecht en het databankenrecht.

# LOCATIE OP DE KAART



© OpenStreetMap contributors

**KOM JIJ HIER  
BINNENKORT  
WONEN?**



# INTERESSE IN DEZE WONING?



Neem vrijblijvend  
contact met ons op!



**Moovs Makelaars en Taxateurs B.V.**

Axelsestraat 200

4537 AX, Terneuzen

0115-611489

[info@moovsmakelaars.nl](mailto:info@moovsmakelaars.nl)

[moovsmakelaars.nl](http://moovsmakelaars.nl)

**Moovs.**  
MAKELAARS & TAXATEURS